



Comune di Vidracco

REGOLAMENTO PER
IL CORRETTO INSEDIAMENTO
URBANISTICO E TERRITORIALE
DEGLI IMPIANTI RADIOELETTRICI
E PER LA MINIMIZZAZIONE
DELL'ESPOSIZIONE
DELLA POPOLAZIONE
AI CAMPI ELETTRROMAGNETICI

Tavola 1 Planimetria Generale
Impianti per telefonia mobile e telecomunicazioni
scala 1 : 5 000

dicembre 2010

Il Sindaco

Progettazione



dott. Riccardo GIOVINETTO

dott. Stefano ROLETTI

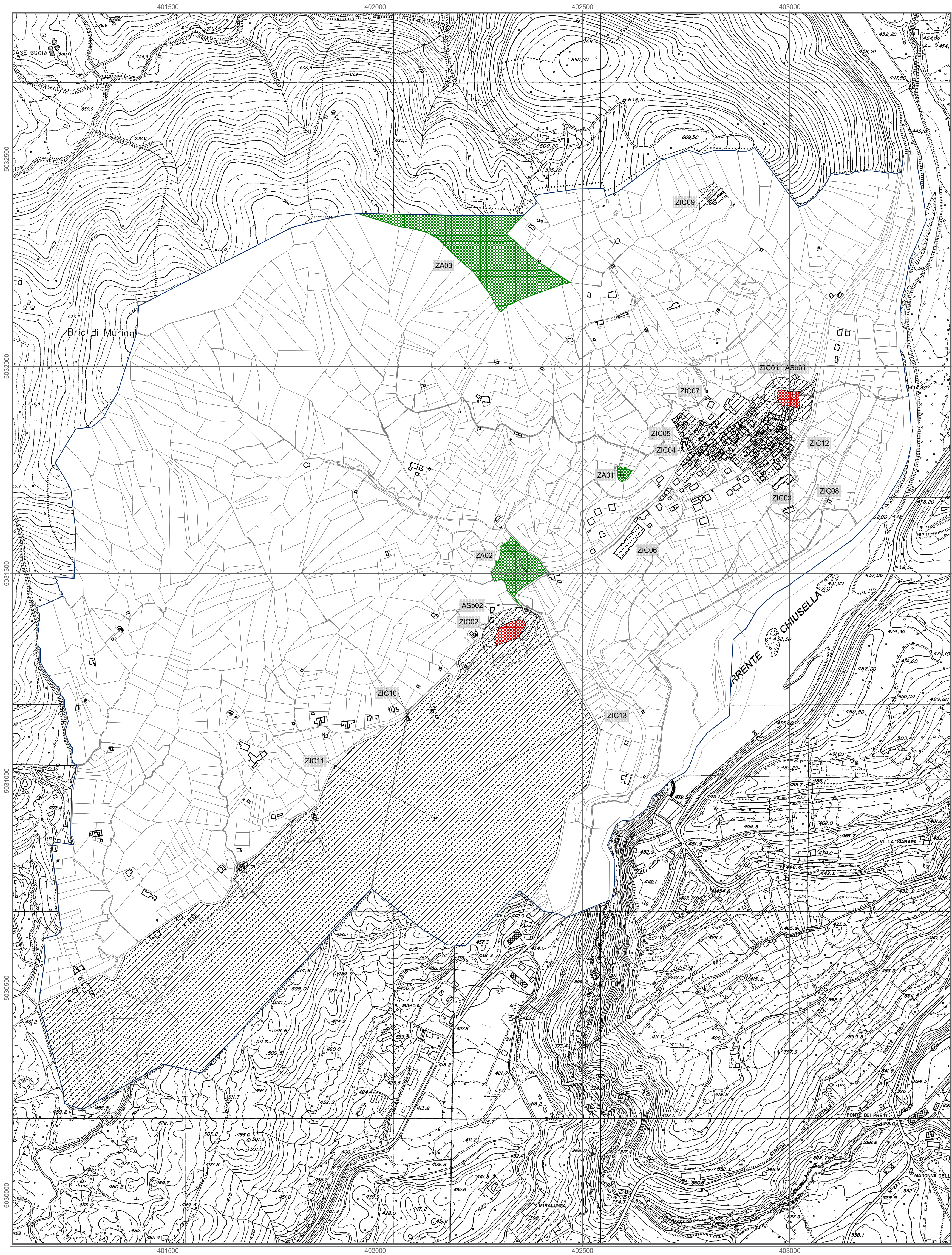
dott. Francesca GAZZANI

T_RIR_1_10_vdr

LEGENDA

- Aree Sensibili "a"
- Aree Sensibili "b"
- Zone di Installazione Condizionata
- Zone di Attrazione *
- Limiti comunali

*Le aree a bassa o nulla densità abitativa non sono rappresentate nella tavola.
L'identificazione di tali aree avverrà a norma del Regolamento a cura dell'Amministrazione Comunale



1 : 5 000

0 0.1 0.2 0.3 0.4 0.5 km

